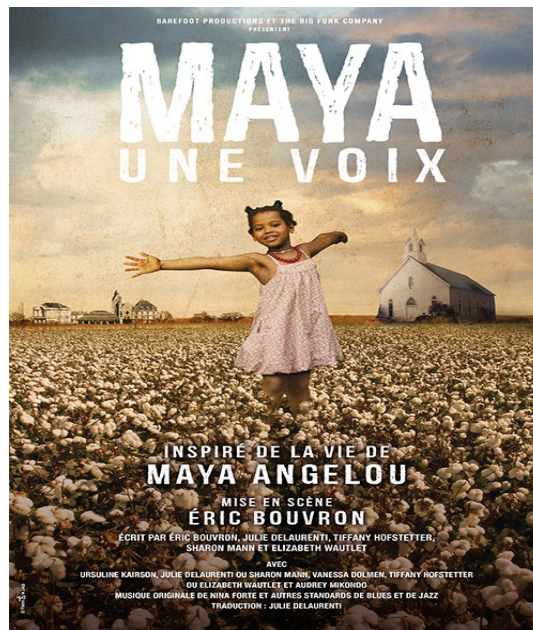


Fiche technique



Durée : 1 heure 10 minutes

5 comédiennes

1 régisseur

Scène

- Dimensions scéniques : 5 m minimum d'ouverture x 5 m minimum de profondeur
- Rideau de fond de scène noir
- Pendrillons noirs à l'italienne
- Plateau noir sans pente (prévenir le régisseur en cas de pente >1 %

Fiche technique son

Il faut un système de diffusion complet façade et 2 retours sur pieds

Prévoir une reprise du son pour les chants

Un lecteur CD avec auto-pause

Fiche technique lumière

En-cours de création :

Prévision : 24 circuits de 2 kw

6 PAR Led

Décor

6 tabourets de bar

plusieurs caisses en bois

1 table en bois

1 escabeau

Horaires de montage

Le montage lumière est effectué avant l'arrivée du régisseur

Premier service : 1 régisseur lumière

déchargement et montage du décor
réglages lumières

Deuxième service : 1 régisseur lumière et 1 régisseur son
conduite lumière, balance son et raccords avec les
comédiennes.

Divers

- table et fer à repasser en loge
- catering pour 6 personnes : attention certains aliments sont totalement proscrits

**Contact régisseur
Arnaud Bouvet
+33 (6) 71 10 24 62
arnaudbouvet67@gmail.com**